

# CATÁLOGO DO ITEM IMPORTADO

## Pleito de Inclusão de Ex-Tarifário

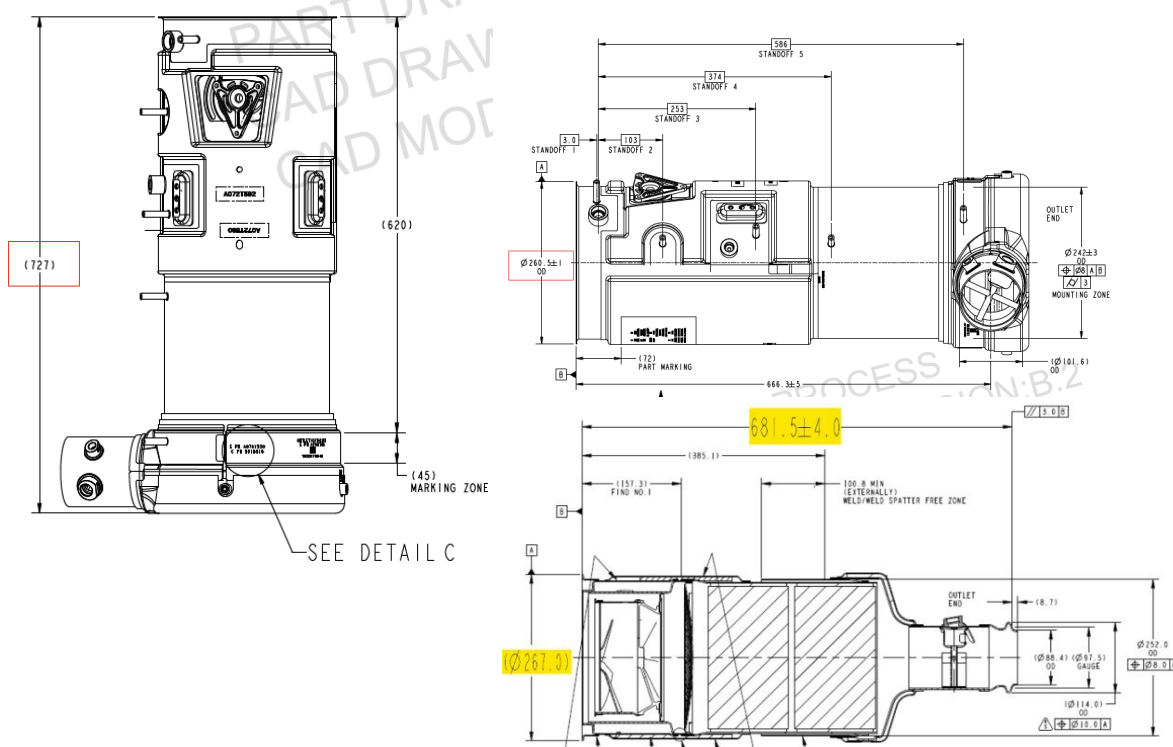
- não confidencial, todo em português, no máximo 3 páginas, orientação retrato, sem qualquer indício que identifique a empresa pleiteante -

Número de Controle SDIC	NCM	Sugestão de descrição do ex-Tarifário (item II – c. da Ficha Técnica – Excel)
M69-22I	8421.32.00	Módulo catalisador de redução seletiva; contendo aço inoxidável, tubo, reator e difusor de gases, substrato cerâmico de cordierita com metais preciosos, mantas de retenção e isolamento térmico, fixação modular, conector de sensor de temperatura e NOx; para fabricação de sistemas de pós tratamento de gases de exaustão de motores Diesel, com função de redução seletiva de NOx e NH3.

### 1. Especificações técnicas detalhadas da autopeça:

Corpo em aço inoxidável ferrítico de 2mm de espessura, com opção axial com comprimento de 681,5 mm, diâmetro 267mm, peso de 21,5 kg, opção radial com comprimento de 727,0 mm, diâmetro de 260,5 mm e peso de 16,2 kg, ambas contendo conexão flange de diâmetro 267 mm, manta retentora intumescente resistente de - 40 a 960 graus Celsius, manta isolante de condutibilidade térmica de 0,12 W/mK a 500 graus Celsius; com função de redução seletiva de NOx e NH3, com eficiência mínima de 95% a 190°C e razão estequiométrica entre reagentes, NOx 1000ppm, taxa de NO2/NOx de 0,15 e difusão de gases de 95%.

### 2. Imagens da autopeça importada e/ou desenho esquemático:



### 3. Aplicação do item importado:

Aplicado em sistemas de pós-tratamento de gases de escape de motores Diesel.

### 4. Função do item importado no produto fabricado pela empresa pleiteante do ex-tarifário:

Redução seletiva de NOx e NH3.